

ENFOQUE GLOBAL



Trabállase a **INTERCONEXIÓN E INTERDEPENDENCIA** entre problemas da realidade local, próximos ao alumnado, e dinámicas e realidades globais.

Promóvese a **CAPACIDADE CRÍTICA** sobre as causas estruturais dos problemas locais e globais. Identifícanse as relacións asimétricas de poder, cuestiónase a situación de privilexio, o abuso e imposición do Norte sobre o Sur, e reflexiónase sobre a propia complicidade.



Problematízase a realidade global desde diferentes marcos de referencia, superando e desafiando noções eurocéntricas, desde o diálogo igualitario con novas miradas, promovendo a **ECOLOXÍA DE SABERES**.

Constrúense novos marcos de referencia e acción alternativos, que sitúan **AS PERSOAS E A NATUREZA NO CENTRO**, recoñecendo a interdependencia e ecodependencia.



Favorécese unha actitude de **CORRESPONSABILIDADE**, nun compromiso de transformación persoal e de articulación colectiva para incorporar cambios nas nosas realidades.

REPÉNSASE A XUSTIZA GLOBAL, o seu sentido e significado, desde o diálogo igualitario entre miradas diversas, que deben incorporar tamén a voz das infancias.



CIDADANÍA

As e os estudantes recoñécense como **CIDADANÍA ACTIVA** quen de analizar criticamente as súas realidades e, sentíndose parte delas, comprometerse coa súa mellora.



A propia **CIDADANÍA DA INFANCIA** é obxecto de reflexión e de loita. Recoñécese a idade como un elemento de opresión que ten silenciado os seus discursos e formas de acción. A infancia reivindica o seu dereito a ser tida en conta.



Dáse **PARTICIPACIÓN PROTAGÓNICA** onde é a rapazada quen define os temas de acción e elabora as súas propias propostas, coñece o sentido das iniciativas nas que se implica e é axente activo na concreción do proceso.

Edúcase no desenvolvemento de capacidades de traballo en grupo, diálogo, toma de decisións, autoorganización e acción colectiva, entendendo que o exercicio de cidadanía esixe

APRENDIZAXE EN PARTICIPACIÓN.



O centro educativo convértese nun espazo no que é posible **APLICAR ALTERNATIVAS** sociais, ambientais, culturais... Permite que se perciban como protagonistas deses cambios que o mundo adulto está tardando demasiado en emprender.

ANALIZAN O IMPACTO

da súa participación, os resultados obtidos a curto e medio prazo. Abórdase a responsabilidade no resultado da acción ou da non-acción.



CURRÍCULO

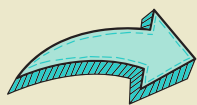


Promóvese un **CURRÍCULO CON ENFOQUE GLOBALIZADO** que conecte as diferentes áreas, incorporando a perspectiva ecosocial, feminista, decolonial e o enfoque baseado en Dereitos Humanos. Dáselle sentido aos contidos, ao amosar a súa utilidade para entender e incidir sobre o mundo que as e os rodea. Rómpeuse a parcelación de áreas e horarios.

Apóstase por **METODOLOXÍAS ACTIVAS** baseadas en enfoques críticos, dialóxicos, problematizadores, socioafectivos e experienciais. Entre elas pódense mencionar o traballo por proxectos, a aprendizaxe cooperativa, os estudos de caso, etc.



Consulta o apartado de Recursos da Web de ECIGAL



Empréganse **RECURSOS DIVERSOS**, aproveitando os da propia contorna e os facilitados por ONGD, e creando materiais novos co alumnado. Analízanse os recursos educativos xa elaborados que se empregan en aula, sempre de forma crítica e dende unha mirada ECG.

Empréganse **TECNOLOXÍAS E MEDIOS DE COMUNICACIÓN**

non só como recursos educativos, senón tamén como obxecto de estudo e como medio de creación.



Póñense en marcha procesos de **AVALIACIÓN INICIAL, PROCESUAL E FINAL** cos que saber se o noso alumnado adquiriu as aprendizaxes buscadas, desenvolveu distintas competencias, comprendeu e interiorizou os contidos curriculares e xerou saber e acción propia. Tamén se avalía a propia práctica e aprendizaxe docente.

Dáse unha **IDENTIDADE ECG Á ESCOLA** introducindo hábitos e rutinas na vida diaria acordes. Organizativamente, créanse figuras que, con liberación horaria, podan converterse en coordinadoras das iniciativas. Pedagóxicamente, deséñanse proxectos que permitan esa orientación transformadora da escola.



COLABORACIÓN DE AXENTES



ÁBRESE O CENTRO a colaboracións con entidades sociais (ONG, asociacións, colectivos) e outros axentes comunitarios. Búscase que estas sexan duradeiras e estables, e non de carácter puntual.

Garántese a **COLABORACIÓN DAS FAMILIAS**
Prómovese a súa participación activa, máis aló de colaboracións esporádicas ou rendición de contas.



Explicítanse os **COMPROMISOS E ROLES** de todas as partes involucradas. Defínense de forma participativa o papel de cada quen: profesorado, alumnado, familias, ONGD, axentes comunitarios...

ACOMPÁSANSE OS TEMPOS,
escolares, das organizacións e das familias. Temporalízase, ponse data ás diferentes actuacións, con flexibilidade pero respectando o proceso. Adícanse tempos específicos para fomentar e fortalecer as relacións coas organizacións, colectivos e familias.



Cóntase con **EQUIPAS DIRECTIVAS IMPLICADAS** que defenden a ECG como enfoque de traballo e que recoñecen a escola como espazo comunitario de intercambio.

SOCIALIZÁNSE AS PRÁCTICAS

Búscase difundir a experiencia e dásele visibilidade social. Establécese un plan para dar a coñecer o que se está a facer, tanto no eido educativo como coa cidadanía. Compártese en plataformas como:

Cenit Mapa de experiencias de educación para a cidadanía global

